

GRENDIA EX

Carrelli elevatori diesel e GPL
4 ruote con pneumatici • **4.0 – 5.5 tonnellate**

**FD40NB
FG40N
FD45NB
FG45N
FD50CNB
FG50CN
FD50NB
FG50N
FD55NB
FG55N**

Costruiti robusti... realizzati per durare

Questi carrelli sono robusti, affidabili e costruiti per lavorare tanto quanto lavorate voi, la serie GRENDIA EX leader nel settore promette affidabilità e prestazioni di alto livello, per qualsiasi sfida. Testato e messo alla prova nelle applicazioni più dure, questo design senza insensatezze si basa sul successo dei modelli precedenti, ed offre prestazioni ottimali.

I sofisticati motori conformi Euro 3B della serie GRENDIA EX, abbinati al duraturo design, mantengono bassi i costi di funzionamento e manutenzione, per offrire la massima efficienza e produttività. I modelli diesel, ad esempio, adottano un esclusivo filtro per particolato che non richiede manutenzione e che brucia automaticamente la fuliggine mentre il carrello è in funzione...

prevenendo tempi di fermo macchina e ritardi.

GRENDIA EX, 'verde' dentro e fuori, mantiene al minimo rumorosità ed emissioni di scarico, offrendo una migliore economia complessiva. Il kit di protezione del carrello FlexControl, opzionale, che comprende freni a disco raffreddati in bagno d'olio, permette un ulteriore risparmio. Protegge la trasmissione e impedisce lo slittamento delle ruote, mentre la regolazione automatica dei freni è una caratteristica che riduce l'usura degli stessi; inoltre l' "hill hold" (sistema di anti-rotolamento all'indietro) rende più veloce, sicuro ed agevole il lavoro sulle rampe e sulle pendenze.



Corpo e telaio

- **Il design elegante e funzionale** riflette la capacità della macchina di lavorare produttivamente e ininterrottamente in qualsiasi condizione.
- **La costruzione industriale** offre un'elevata stabilità e rigidità. Le tubazioni e i cablaggi sono tutti nascosti per proteggerli dagli urti.

Montante e gruppo forche

- **Il montante resistente e ad alta visibilità** permette la movimentazione in tutta sicurezza di carichi pesanti in ambienti difficili.
- **La vasta gamma di montanti ed attrezzature supplementari di alta qualità** offre tutta la compatibilità necessaria a permettere la configurazione ideale per ogni specifica applicazione.

Trazione

- **Il motore diesel turbo-alimentato** offre una potenza equiparabile ad un motore da 5 litri, pur utilizzandone uno più economico da 3.4 litri, con conformità agli standard EURO Stage IIIB.
- **Il filtro per particolato diesel non richiede manutenzione e brucia con efficienza il particolato** mentre il carrello è in funzione... evitando costosi tempi di fermo macchina.
- **Il moderno motore GPL con convertitore catalitico a tre vie** permette prestazioni precise e controllate, grande economia di carburante e bassissime emissioni di scarico.
- **Il gruppo motore-trasmissione completamente flottante** con due velocità di marcia in avanti ed una in retromarcia ottimizza le prestazioni sulle pendenze e la velocità di traslazione, riduce al minimo rumorosità e vibrazioni, e adotta ingranaggi che non richiedono manutenzione come le cinghie per ridurre i costi di esercizio.
- **La temporizzazione del cambio regolabile** migliora la versatilità, per ottimizzare le prestazioni in una vasta gamma di applicazioni.
- **Gli alberi dell'assale motore di grande diametro** sono estremamente resistenti e richiedono poca manutenzione.

Carrelli elevatori diesel 4 ruote con pneumatici • 4.0 – 5.5 tonnellate

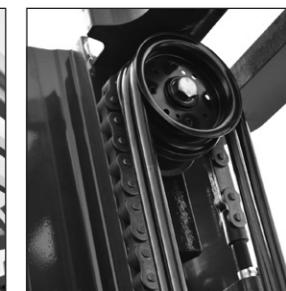
Caratteristiche							
1.1	Costruttore (marchio)		Mitsubishi	Mitsubishi	Mitsubishi	Mitsubishi	Mitsubishi
1.2	Codice del modello assegnato dal costruttore		FD40NB	FD45NB	FD50CNB	FD50NB	FD55NB
1.3	Tipo di trazione: elettrica, diesel, benzina, GPL		Diesel	Diesel	Diesel	Diesel	Diesel
1.4	Guida operatore: a piedi, in piedi, seduto		Seduto	Seduto	Seduto	Seduto	Seduto
1.5	Portata	Q kg	4000	4500	5000	5000	5500
1.6	Baricentro carico	c (mm)	500	500	500	600	600
1.8	Distanza del carico dal centro dell'asse anteriore	x (mm)	577	577	582	602	602
1.9	Interasse	y (mm)	1850	2000	2000	2150	2150
Pesi							
2.1	Peso a vuoto, con batteria (montante simplex, altezza di sollevamento min.)	kg	5920	6330	6850	7300	7640
2.2	Carico sugli assali con carico, ant./post. (montante simplex, altezza di sollevamento min.)	kg	8960 / 960	9710 / 1130	10600 / 1250	11020 / 1280	11740 / 1400
2.3	Carico sugli assali senza carico, ant./post. (montante simplex, altezza di sollevamento min.)	kg	2630 / 3290	2780 / 3550	2900 / 3950	3220 / 4080	3170 / 4470
Ruote e gruppo di trasmissione							
3.1	Gommatura: V=cushion, L=pneum., SE=Superelast., ant./post.		L / L	L / L	L / L	L / L	SE / SE
3.2	Dimensioni gommatura anteriore		8,25-15-14PR	300-15-18PR	300-15-18PR	300-15-18PR	300-15/8,00
3.3	Dimensioni gommatura posteriore		7,00-12-14PR	7,00-12-14PR	7,00-12-14PR	7,00-12-14PR	7,00-12/5,00
3.5	Numero di ruote, ant./post. (x = motrici)		2x/2	2x/2	2x/2	2x/2	2x/2
3.6	Carreggiata al centro delle ruote anteriori	b10 (mm)	1175	1175	1175	1175	1175
3.7	Carreggiata al centro delle ruote posteriori	b11 (mm)	1180	1180	1180	1180	1180
Dimensioni							
4.1	Inclinazione montante, avanti/indietro	a/b °	6/12	6/12	6/12	6/12	6/12
4.2	Altezza minimo ingombro (ved. tabella)	h1 (mm)	2320	2320	2400	2400	2400
4.3	Alzata libera (ved. tabella)	h2 (mm)	150	150	150	160	160
4.4	Altezza di sollevamento (ved. tabella)	h3 (mm)	3300	3300	3300	3300	3300
4.5	Altezza massimo ingombro	h4 (mm)	3920	3920	4000	4000	4000
4.7	Altezza protezione conducente	h6 (mm)	2296	2296	2296	2296	2296
4.8	Altezza del sedile	h7 (mm)	1082	1082	1082	1082	1082
4.12	Altezza gancio di traino	h10 (mm)	395	395	395	395	395
4.19	Lunghezza totale	l1 (mm)	4220	4350	4390	4530	4580
4.20	Lunghezza alla faccia anteriore forche (incluso spessore forche)	l2 (mm)	3000	3130	3170	3310	3360
4.21	Larghezza totale	b1/b2 (mm)	1415 / 1965	1460 / 1965	1460 / 1965	1460 / 1965	1460 / 1965
4.22	Dimensioni forche (spessore, larghezza, lunghezza)	s / e / l (mm)	50 / 150 / 1220	50 / 150 / 1220	50 / 150 / 1220	60 / 150 / 1220	60 / 150 / 1220
4.23	Piastra portaforche secondo DIN 15 173 A/B/no		3A	3A	3A	4A	4A
4.24	Larghezza piastra portaforche	b3 (mm)	1190	1190	1190	1190	1190
4.31	Altezza dal suolo alla base del montante, con carico	m1 (mm)	150	150	150	150	150
4.32	Altezza dal suolo al centro del telaio, con carico (forche abbassate)	m2 (mm)	227	227	227	227	227
4.33	Corridoio di stivaggio con pallet 1000 x 1200 (lato presa 1200)	Ast (mm)	4357	4507	4542	4692	4742
4.34a	Corridoio di stivaggio con pallet 800 x 1200 mm (lato presa 800)	Ast (mm)	4157	4307	4342	4492	4542
4.35	Raggio di curvatura	Wa (mm)	2580	2730	2760	2890	2940
4.36	Distanza di rotazione minima	b13 (mm)	836	903	903	971	971
Prestazioni							
5.1	Velocità di traslazione, con/senza carico	km/h	19,5/20,5	19,5 / 20,5	19,5 / 20,5	19,0 / 20,0	19,0 / 20,0
5.2	Velocità di sollevamento, con/senza carico	m/s	0,55 / 0,61	0,55 / 0,61	0,47 / 0,53	0,47 / 0,53	0,47 / 0,53
5.3	Velocità di discesa, con/senza carico	m/s	0,50 / 0,50	0,50 / 0,50	0,50 / 0,50	0,50 / 0,50	0,50 / 0,50
5.5	Sforzo al gancio, con/senza carico	N	27000 / 17400	27000 / 18700	26500 / 19400	26500 / 21800	26000 / 21300
5.7	Pendenza superabile, con/senza carico	%	29 / 26	26 / 27	24 / 26	23 / 27	21 / 25
5.9	Tempo di accelerazione su 10 metri, con/senza carico	s	-/-	-/-	-/-	-/-	-/-
5.10	Freni di servizio: meccanici, elettrici, idraulici, pneumatici		Idraulici	Idraulici	Idraulici	Idraulici	Idraulici
Motori termici							
7.1	Costruttore / tipo		854F	854F	854F	854F	854F
7.2	Potenza nominale secondo ISO 1585	kW	55	55	55	55	55
7.3	Velocità nominale di regolazione secondo DIN 70 020	rpm	2200	2200	2200	2200	2200
7.4	Numero cilindri / cilindrata	cm3	4 / 3400	4 / 3400	4 / 3400	4 / 3400	4 / 3400
7.5	Consumo carburante secondo ciclo VDI	l/h / kg/h	*	*	*	*	*
7.6	Coppia massima	Nm	260	260	260	260	260
7.7	Coppia massima a regime di giri motore	rpm	1000	1000	1000	1000	1000
Varie							
8.1	Tipo di variatore		Powershift 2/1	Powershift 2/1	Powershift 2/1	Powershift 2/1	Powershift 2/1
8.2	Massima pressione di esercizio per attrezzature supplementari	bar	191	191	191	191	191
8.3	Portata dell'olio per attrezzature supplementari	l/min	80	80	80	80	80
8.4	Livello del valore medio di rumorosità all'orecchio dell'operatore (EN 12053)	dB(A)	84	84	84	84	84
8.5	Tipologia di accoppiamento del gancio di traino / rif. tipo DIN		Pin	Pin	Pin	Pin	Pin

* Su richiesta

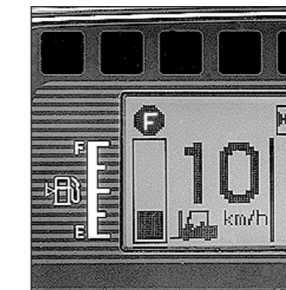
Il continuo perfezionamento dei modelli può comportare la modifica delle specifiche indicate.



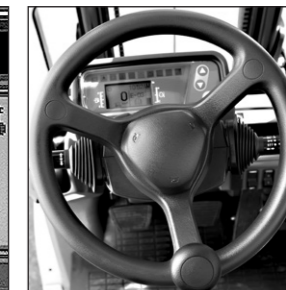
Tettuccio di protezione con chiara visuale



Gruppo montante robusto



Display LCD molto informativo



Sterzo completamente idrostatico

GRENDIA IL DIAMANTE VERDE

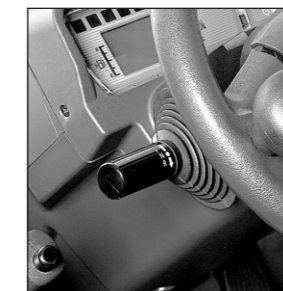
Il colore verde dei nostri carrelli elevatori è simbolo del nostro impegno nella protezione dell'ambiente.

La forma a diamante del nostro logo ricorda che, come un diamante, un carrello elevatore Mitsubishi garantisce qualità, affidabilità e rappresenta un ottimo investimento.

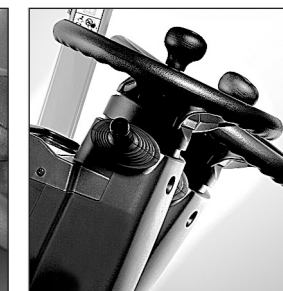
Caratteristiche							
1.1	Costruttore (marchio)		Mitsubishi	Mitsubishi	Mitsubishi	Mitsubishi	Mitsubishi
1.2	Codice del modello assegnato dal costruttore		FG40N	FG45N	FG50CN	FG50N	FG55N
1.3	Tipo di trazione: elettrica, diesel, benzina, GPL		GPL	GPL	GPL	GPL	GPL
1.4	Guida operatore: a piedi, in piedi, seduto		Seduto	Seduto	Seduto	Seduto	Seduto
1.5	Portata	Q kg	4000	4500	5000	5000	5500
1.6	Baricentro carico	c (mm)	500	500	500	600	600
1.8	Distanza del carico dal centro dell'asse anteriore	x (mm)	577	577	582	602	602
1.9	Interasse	y (mm)	1850	2000	2000	2150	2150
Pesi							
2.1	Peso a vuoto, con batteria (montante simplex, altezza di sollevamento min.)	kg	5860	6270	6780	7240	7570
2.2	Carico sugli assali con carico, ant./post. (montante simplex, altezza di sollevamento min.)	kg	8940 / 920	9680 / 1090	10570 / 1210	10990 / 1250	11710 / 1360
2.3	Carico sugli assali senza carico, ant./post. (montante simplex, altezza di sollevamento min.)	kg	2610 / 3250	2750 / 3520	2870 / 3920	3190 / 4050	3130 / 4440
Ruote e gruppo di trasmissione							
3.1	Gommatura: V=cushion, L=pneum., SE=Superelast., ant./post.		L / L	L / L	L / L	L / L	SE / SE
3.2	Dimensioni gommatura anteriore		8,25-15-14PR	300-15-18PR	300-15-18PR	300-15-18PR	300-15/8,00
3.3	Dimensioni gommatura posteriore		7,00-12-14PR	7,00-12-14PR	7,00-12-14PR	7,00-12-14PR	7,00-12/5,00
3.5	Numero di ruote, ant./post. (x = motrici)		2x/2	2x/2	2x/2	2x/2	2x/2
3.6	Carreggiata al centro delle ruote anteriori	b10 (mm)	1175	1175	1175	1175	1175
3.7	Carreggiata al centro delle ruote posteriori	b11 (mm)	1180	1180	1180	1180	1180
Dimensioni							
4.1	Inclinazione montante, avanti/indietro	a/b °	6/12	6/12	6/12	6/12	6/12
4.2	Altezza minimo ingombro (ved. tabella)	h1 (mm)	2320	2320	2400	2400	2400
4.3	Alzata libera (ved. tabella)	h2 (mm)	150	150	150	160	160
4.4	Altezza di sollevamento (ved. tabella)	h3 (mm)	3300	3300	3300	3300	3300
4.5	Altezza massimo ingombro	h4 (mm)	3920	3920	4000	4000	4000
4.7	Altezza protezione conducente	h6 (mm)	2296	2296	2296	2296	2296
4.8	Altezza del sedile	h7 (mm)	1082	1082	1082	1082	1082
4.12	Altezza gancio di traino	h10 (mm)	395	395	395	395	395
4.19	Lunghezza totale	l1 (mm)	4220	4350	4390	4530	4580
4.20	Lunghezza alla faccia anteriore forche (incluso spessore forche)	l2 (mm)	3000	3130	3170	3310	3360
4.21	Larghezza totale	b1/b2 (mm)	1415 / 1965	1460 / 1965	1460 / 1965	1460 / 1965	1460 / 1965
4.22	Dimensioni forche (spessore, larghezza, lunghezza)	s / e / l (mm)	50 / 150 / 1220	50 / 150 / 1220	50 / 150 / 1220	60 / 150 / 1220	60 / 150 / 1220
4.23	Piastra portaforche secondo DIN 15 173 A/B/no		3A	3A	3A	4A	4A
4.24	Larghezza piastra portaforche	b3 (mm)	1190	1190	1190	1190	1190
4.31	Altezza dal suolo alla base del montante, con carico	m1 (mm)	150	150	150	150	150
4.32	Altezza dal suolo al centro del telaio, con carico (forche abbassate)	m2 (mm)	227	227	227	227	227
4.33	Corridoio di stivaggio con pallet 1000 x 1200 (lato presa 1200)	Ast (mm)	4357	4507	4542	4692	4742
4.34a	Corridoio di stivaggio con pallet 800 x 1200 mm (lato presa 800)	Ast (mm)	4157	4307	4342	4492	4542
4.35	Raggio di curvatura	Wa (mm)	2580	2730	2760	2890	2940
4.36	Distanza di rotazione minima	b13 (mm)	836	903	903	971	971
Prestazioni							
5.1	Velocità di traslazione, con/senza carico	km/h	22.0 / 22.5	22.0 / 22.5	22.0 / 22.5	22.0 / 22.5	21.5 / 22.5
5.2	Velocità di sollevamento, con/senza carico	m/s	0.57 / 0.60	0.57 / 0.60	0.49 / 0.52	0.49 / 0.52	0.49 / 0.52
5.3	Velocità di discesa, con/senza carico	m/s	0.50 / 0.50	0.50 / 0.50	0.50 / 0.50	0.50 / 0.50	0.50 / 0.50
5.5	Sforzo al gancio, con/senza carico	N	28000 / 17200	27500 / 18500	27500 / 19200	27000 / 21600	27000 / 21000
5.7	Pendenza superabile, con/senza carico	%	30 / 26	27 / 26	25 / 25	23 / 26	22 / 25
5.9	Tempo di accelerazione su 10 metri, con/senza carico	s	-/-	-/-	-/-	-/-	-/-
5.10	Freni di servizio: meccanici, elettrici, idraulici, pneumatici		Idraulici	Idraulici	Idraulici	Idraulici	Idraulici
Motori termici							
7.1	Costruttore / tipo		TB45	TB45	TB45	TB45	TB45
7.2	Potenza nominale secondo ISO 1585	kW	72	72	72	72	72
7.3	Velocità nominale di regolazione secondo DIN 70 020	rpm	2450	2450	2450	2450	2450
7.4	Numero cilindri / cilindrata	cm3	6 / 4500	6 / 4500	6 / 4500	6 / 4500	6 / 4500
7.5	Consumo carburante secondo ciclo VDI	l/h / kg/h	*	*	*	*	*
7.6	Coppia massima	Nm	280	280	280	280	280
7.7	Coppia massima a regime di giri motore	rpm	1200	1200	1200	1200	1200
Varie							
8.1	Tipo di variatore		Powershift 2/1	Powershift 2/1	Powershift 2/1	Powershift 2/1	Powershift 2/1
8.2	Massima pressione di esercizio per attrezzature supplementari	bar	191	191	191	191	191
8.3	Portata dell'olio per attrezzature supplementari	l/min	80	80	80	80	80
8.4	Livello del valore medio di rumorosità all'orecchio dell'operatore (EN 12053)	dB(A)	84	84	84	84	84
8.5	Tipologia di accoppiamento del gancio di traino / rif. tipo DIN		Pin	Pin	Pin	Pin	Pin

* Su richiesta

Il continuo perfezionamento dei modelli può comportare la modifica delle specifiche indicate.



Comandi in stile automobilistico



Piantone dello sterzo regolabile



Impugnatura con pulsante dell'allarme per la retromarcia (opzionale)



Elevata visibilità in tutte le direzioni per la retromarcia

GRENDIA
IL DIAMANTE VERDE

Il colore verde dei nostri carrelli elevatori è simbolo del nostro impegno nella protezione dell'ambiente.

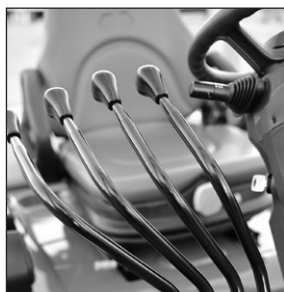
La forma a diamante del nostro logo ricorda che, come un diamante, un carrello elevatore Mitsubishi garantisce qualità, affidabilità e rappresenta un ottimo investimento.



Comodo pulsante per il freno a mano



Tecnologia GPL all'avanguardia



Leve idrauliche di facile impiego

Impianto dello sterzo

- **Lo sterzo completamente idrostatico**, insieme al compatto design, garantisce manovre efficienti, precise e senza sforzo, anche negli spazi ridotti.
- **L'impianto dello sterzo sensibile agli angoli** permette veloci curve alle basse velocità e controllo di precisione alle velocità maggiori.

Freni

- **I potenti freni a tamburo** permettono un controllo eccellente con poco sforzo e sono di semplice manutenzione.
- **Il freno di stazionamento controllato elettronicamente** immobilizza il carrello in modo efficace e sicuro con il minimo sforzo, ed è posizionato in modo da non limitare il movimento delle gambe e delle ginocchia dell'operatore.

Impianto idraulico

- **Il potente impianto idraulico** è stato progettato specificatamente per renderlo ancora più silenzioso.

Sistema elettrico e di controllo

- **L'Integrated Presence System 2 (IPS2)** introdotto per la prima volta da Mitsubishi impedisce tutti i movimenti del montante e del carrello se l'operatore non è seduto.
- **Il sistema di identificazione dell'operatore** può essere attivato, a scelta del proprietario, per impedire l'impiego non autorizzato del carrello.
- **La diagnostica a bordo** e la dettagliata diagnosi delle avarie attraverso la connessione a un computer mette al corrente l'operatore e i tecnici dell'assistenza di eventuali problemi, velocizzando l'assistenza e contribuendo ad evitare danni.

Comandi e comparto per l'operatore

- **Il design ErgoCentric leader sul mercato** facilita accessi e discese; comprende un esclusivo piantone dello sterzo regolabile, con memorizzazione della posizione; comodi comandi; una pratica disposizione degli elementi nell'ambiente di lavoro; ed una eccezionale visibilità in tutte le direzioni; per permettere la massima precisione e produttività.
- **Il sedile completamente molleggiato** con supporto lombare mantiene comodo il conducente anche durante i turni più lunghi.
- **Le leve idrauliche di comando** sono di semplice impiego e alla comoda portata.
- **I comandi idraulici a sfioramento opzionali** integrati nel comodo bracciolo completamente regolabile (una tipologia di progettazione premiata) permettono di lavorare con precisione e senza sforzo.
- **I pedali in stile automobilistico** con inclinazione ottimale, sono agevoli e permettono un buon controllo senza stancare le gambe.
- **Il basso livello di rumorosità all'orecchio dell'operatore** e la riduzione delle vibrazioni del gruppo motore-trasmissione contribuiscono ad affaticare meno l'operatore migliorandone la comodità.
- **Il pannello strumenti chiaro e ben accessorio** con display LCD informa costantemente il manager e l'operatore, ad esempio, sulla velocità, sull'orario, sul numero di ore di funzionamento del motore, sulle avarie e sugli intervalli di servizio, per ottimizzare la sicurezza, la produttività e la vita del carrello.

Altre caratteristiche

- **I lunghi intervalli di servizio e la grande durata dei componenti** riducono i tempi di fermo macchina e i relativi costi.
- **Il RapidAccess** permette un'ineguagliata facilità di accesso a tutte le aree che richiedono controlli e manutenzione.
- **L'ottimale collocazione del filtro dell'aria** permette di ridurre al minimo le sostituzioni della cartuccia del filtro.
- **Il pianale sigillato Belly Seal** protegge da eventuali danni che potrebbero causare la polvere o i detriti evitando "l'effetto ciclonico" per il quale la sporcizia e la polvere vengono aspirati nel comparto motore e poi rimessi in circolo nell'ambiente di lavoro.

Opzioni

- **Pacchetto di protezione del carrello intelligente FlexControl**
- **Comandi idraulici a sfioramento**
- **Impugnatura con pulsante del clacson integrato per la retromarcia**
- **Indicatore del peso del carico**
- **Indicatore del sovraccarico**
- **Ampia scelta di opzioni luci**
- **Scelta di forche**
- **Traslatore laterale integrato**
- **Scelta di piastre porta-forche**
- **Freni a disco raffreddati in bagno d'olio**
- **Protezione trasmissione ProShift**
- **Bracciolo completamente regolabile**

when
**reliability is
everything...**

Come tutti gli altri prodotti che portano il marchio Mitsubishi, il nostro equipaggiamento per la movimentazione dei materiali trae vantaggio dalle enormi risorse e dalla tecnologia innovativa di cui può disporre una delle più grandi aziende mondiali. Quindi quando vi promettiamo **qualità, affidabilità e investimento sicuro**, potete contare sul fatto che manterremo le nostre promesse.

Ogni modello della nostra vasta e premiata gamma di carrelli elevatori e macchine da magazzino è costruito su specifiche superiori e progettato per continuare a lavorare per voi... giorno dopo giorno... anno dopo anno... con qualsiasi applicazione... in qualsiasi condizione.

Per garantire che il vostro carrello resti costantemente attivo e produttivo, disponiamo di una rete di concessionari locali selezionati uno ad uno per il loro impegno nell'assistenza clienti... e diamo loro il supporto dell'organizzazione Mitsubishi Forklift Trucks. Ovunque siate, troverete un concessionario nelle vostre vicinanze, pronto e attento a rispondere alle vostre esigenze.

Il concessionario locale si occuperà di ogni cosa: identificherà il modello e la configurazione ideale per la vostra applicazione; offrirà soluzioni di finanziamento e manutenzione flessibili e competitive, garanzie imbattibili, noleggio a breve e lungo termine, assistenza e riparazioni in loco estremamente tempestive... e la fornitura di pezzi di ricambio più veloce ed affidabile del settore.

Soltanto Mitsubishi è in grado di fornirvi questo insieme di eccellenza tecnologica globale ed eccezionale assistenza locale... soltanto Mitsubishi vi offre prodotti di qualità così elevata ad un prezzo tanto accessibile... e soltanto Mitsubishi colloca l'affidabilità del prodotto allo stesso vostro livello di priorità. Contattate subito il vostro concessionario locale per scoprire cosa può fare per voi Mitsubishi.

Potrete trovare l'indirizzo del nostro concessionario sul sito:

www.mitsubishicarrelli.com



La protezione intelligente del carrello FlexControl

- insieme ai freni a disco raffreddati in bagno d'olio c'è un kit disponibile come optional per le applicazioni gravose.
- permette delle prestazioni dinamiche con la minima usura delle ruote e dei componenti della trasmissione.



il sistema di presenza integrato fornisce:

- sistema di bloccaggio idraulico e di movimento del carrello e del montante se l'operatore non è seduto
- spia cintura di sicurezza
- freno di stazionamento automatico con allarme

La denominazione "Sistema di Rilavamento Presenza Integrato" (Integrated Presence System - IPS) è di tipo esclusivamente commerciale, serve unicamente a descrivere un insieme di caratteristiche di progettazione adottate su alcuni carrelli elevatori Mitsubishi. Non sottintende in alcun modo che le macchine possano essere guidate senza avere ricevuto un addestramento adeguato o senza prestare cura o attenzione. Il produttore (MCFE di Almere, nei Paesi Bassi) non potrà essere ritenuto responsabile di alcun danno o incidente causato da un utilizzo scorretto o pericoloso delle sue macchine.



CLSM1758v2 (10/16)

© 2016 MCFE

Stampato nei Paesi Bassi

mitforklift@mcf.nl www.mitforklift.com

NOTA: Le specifiche di prestazione possono variare a seconda delle tolleranze di produzione standard, delle condizioni del veicolo, del tipo di ruote, delle condizioni di pavimentazione o superficie, dell'applicazione o degli ambienti operativi. I carrelli possono essere rappresentati con l'aggiunta di opzioni che non sono di serie. Le specifiche esigenze d'esercizio e le configurazioni disponibili sul posto dovrebbero essere discusse con il vostro concessionario Mitsubishi forklift trucks. Mitsubishi segue una politica di continuo miglioramento del prodotto. Per questo motivo, alcuni materiali, opzioni e specifiche potrebbero cambiare senza preavviso.